

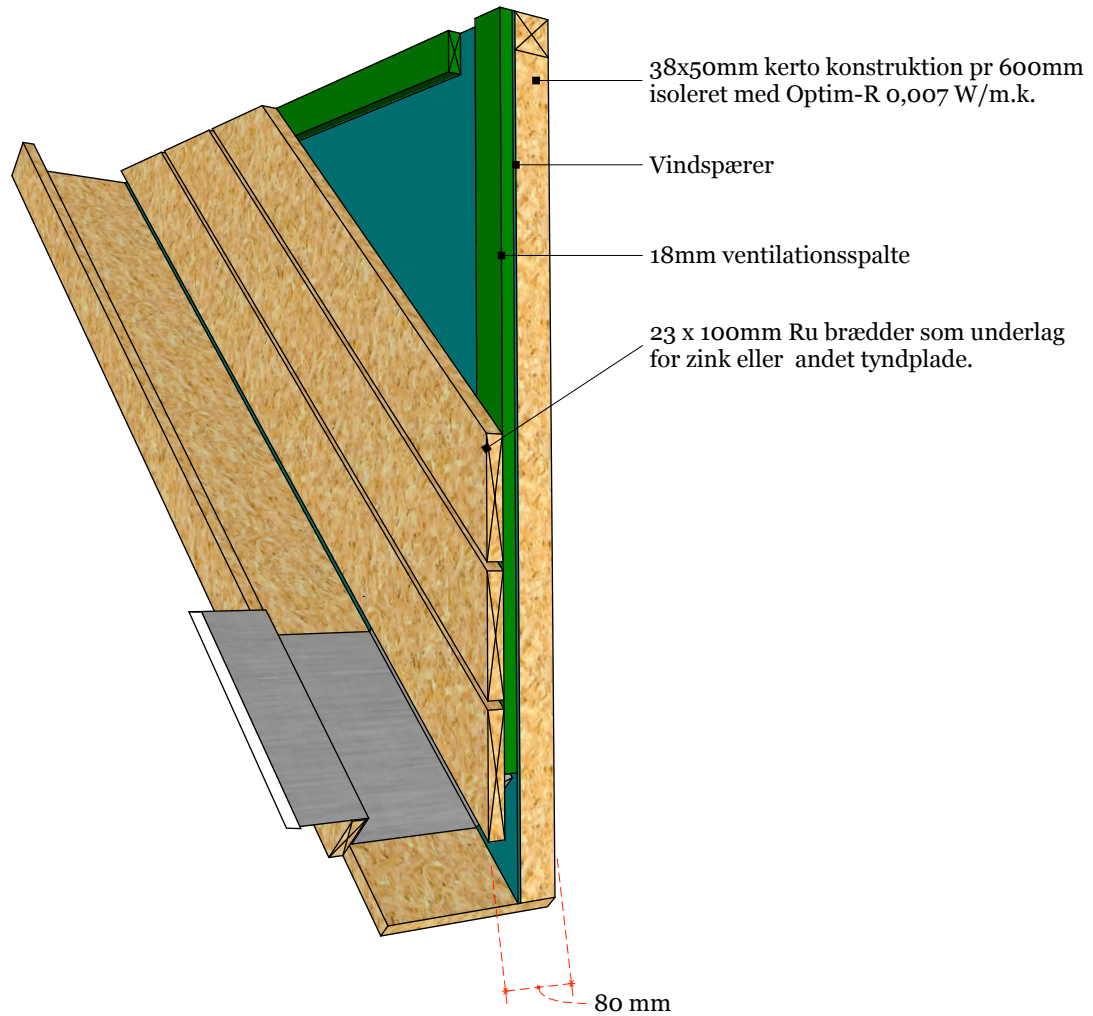
Standard flunke :

Vores flunke er som de eneste på markedet standard isoleret med Kingspan Kooltherm K12. Kooltherm K12 Isoleringsplade er en supereffektiv, stiv modificeret harpiks termoset-isolering, belagt på begge sider med en kompositfolie med lav emissivitet, der fastgøres til isoleringskernen under fremstillingsprocessen. Supereffektiv, stiv termosetisolering - varmeledningsevne ned til 0,020 W/m.K. og er resistent mod gennemtrængning af vanddamp. Vores flunke har dermed standard en tykkelse på 173mm.

Til sammenligning har glasuld klasse 37 i samme tykkelse en varmeledningsevne på 0,037 W/m.k.

Special flunke :

Ud over standarden tilbyder en flunkeløsning hvor stolpebredden er helt nede på 80mm. Denne helt unikke flunke - er isoleret med Kingspan Optim-R. Kingspan OPTIM-R omfatter et stift vakuumisolering panel, som evakueres, indkapslet og forsejlet i en tynd, gastæt hylster, hvilket giver fremragende termisk ledningsevne, med den tyndest mulige løsning til isolering problemer. Varmeledningsevnen er helt nede på 0,007 W/m.k. Til venstre ses en skitse af denne type flunke.



U-værdi flunke

**Kviste Kompagniet
VESTERBÆK**



REVISIONS

	MM/DD/YY	REMARKS
1	__/__/__	...
2	__/__/__	...
3	__/__/__	...
4	__/__/__	...
5	__/__/__	...